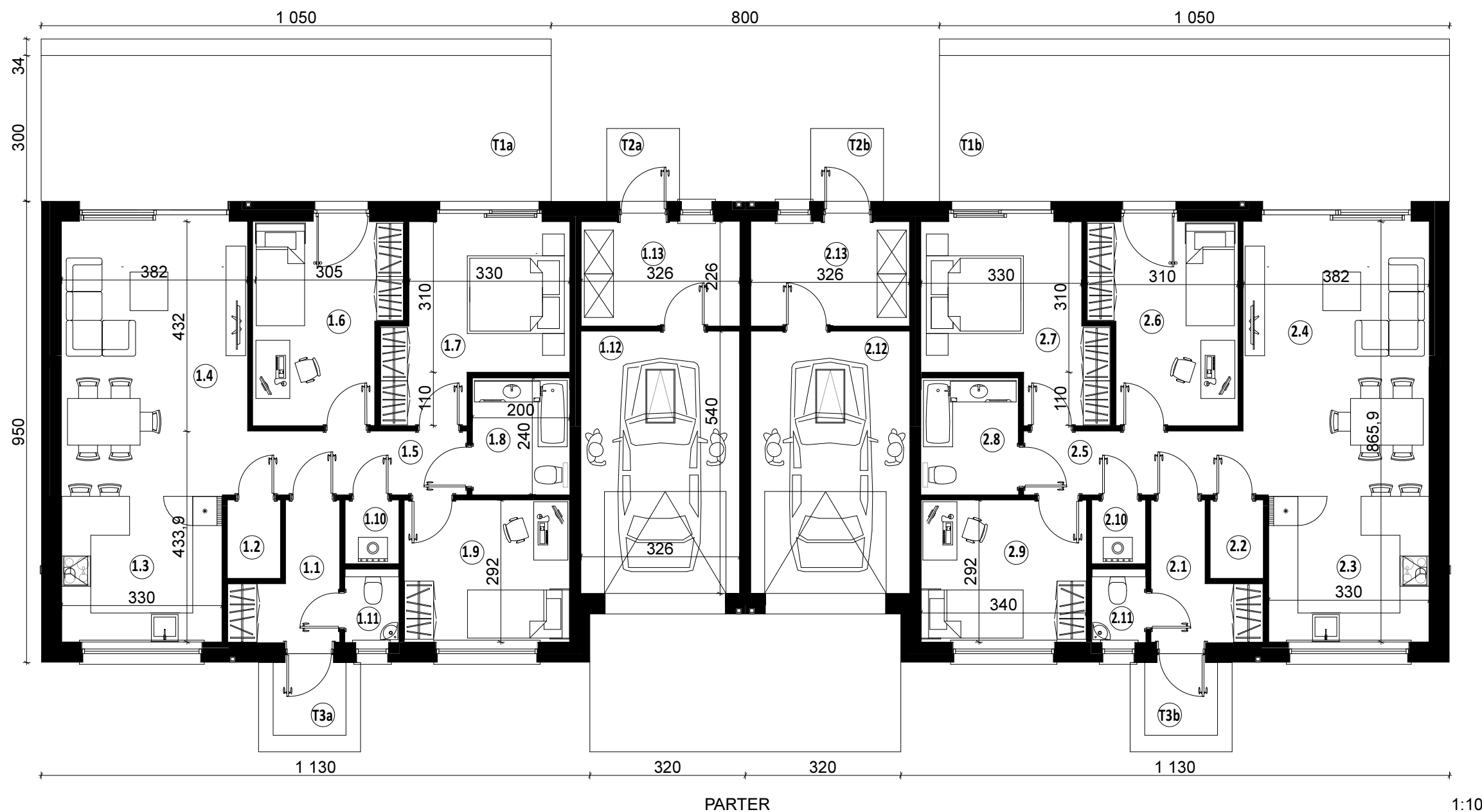


# OSIEDLE SZANOWANY DOM

## BUDYNEK MIESZKALNY JEDNORODZINNY DWULOKALOWY

Adres Inwestycji:  
gmina Sława, powiat wschowski, woj. lubuskie  
67-410 Sława, Radzyń, ul. Babie lato  
Działka nr 189/26, 189/27



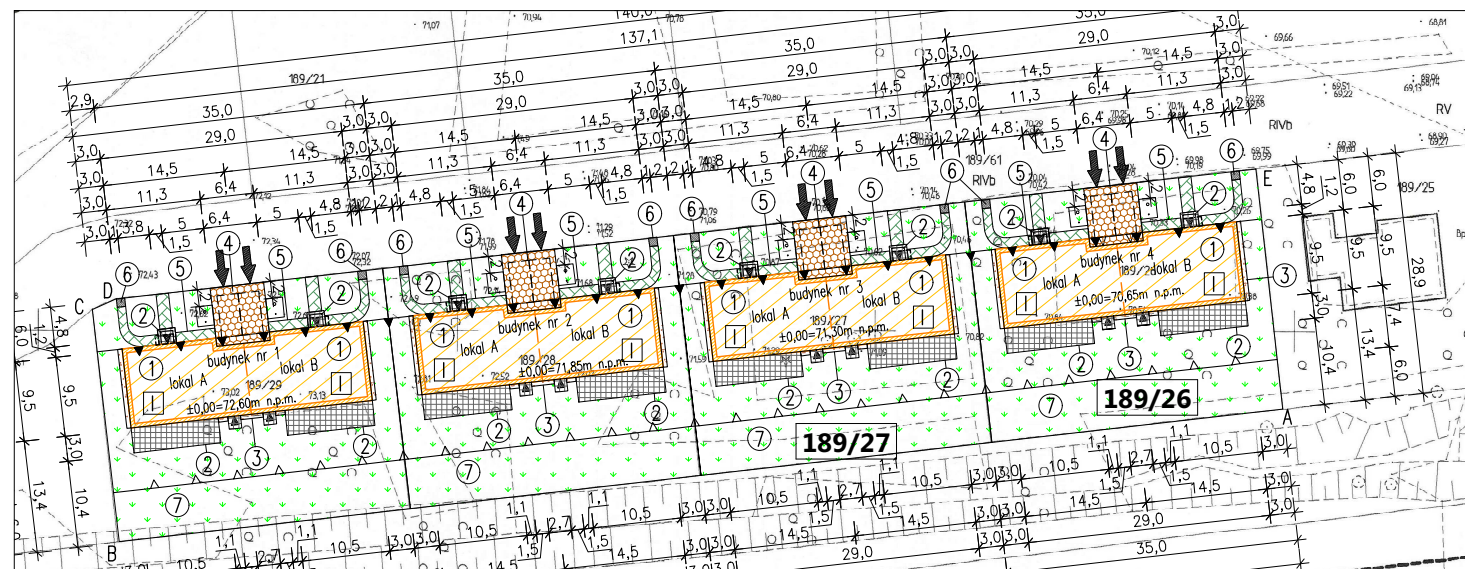
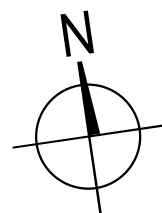
### ZESTAWIENIE POMIESZCZEŃ LOKAL nr 1

Numer pom.	Nazwa pomieszczenia	Powierzchnia [m <sup>2</sup> ] użytkowa całkowita	Wysokość pomieszczenia
1.1	wiatrołap	4.65	2.70m
1.2	spizarnia	1.73	2.70m
1.3	kuchnia	10.03	2.84m
1.4	salon + jadalnia	21.47	2.84m
1.5	komunikacja	5.88	2.84m
1.6	pokój 1	11.72	2.70m
1.7	sypialnia	12.75	2.70m
1.8	łazienka	4.80	2.70m
1.9	garderoba	9.93	2.70m
1.10	pralnia	1.43	2.70m
1.11	WC	1.65	2.70m
Razem		86.04	
1.12	garaż	17.60	2.65m
1.13	pom.gospodarcze	6.98	2.65m
Razem		110.62	
T.1a	taras	32.61	
T.2a	schody terenowe	2.42	
T.3a	schody terenowe	3.96	

### ZESTAWIENIE POMIESZCZEŃ LOKAL nr 2

Numer pom.	Nazwa pomieszczenia	Powierzchnia [m <sup>2</sup> ] użytkowa całkowita	Wysokość pomieszczenia
2.1	wiatrołap	4.65	2.70m
2.2	spizarnia	1.73	2.70m
2.3	kuchnia	10.03	2.84m
2.4	salon + jadalnia	21.47	2.84m
2.5	komunikacja	5.88	2.84m
2.6	pokój 1	11.72	2.70m
2.7	sypialnia	12.75	2.70m
2.8	łazienka	4.80	2.70m
2.9	garderoba	9.93	2.70m
2.10	pralnia	1.43	2.70m
2.11	WC	1.65	2.70m
Razem		86.04	
2.12	garaż	17.60	2.65m
2.13	pom.gospodarcze	6.98	2.65m
Razem		110.62	
T.1b	taras	32.61	
T.2b	schody terenowe	2.42	
T.3b	schody terenowe	3.96	

KARTA KATALOGOWA ZOSTAŁA OPRACOWANA NA PODSTAWIE PROJEKTU BUDOWLANEGO I NIE STANOWI WIERNEGO ODWZOROWANIA POWSTAŁEGO BUDYNKU MIESZKALNEGO. W TOKU PRAC BUDOWLANICH MOGĄ POWSTAĆ ZMIANY W STOSUNKU DO INFORMACJI ZAWARTYCH W KARCIE. WYPOSAŻENIE POMIESZCZEŃ POKAZANO W CELU PRZEDSTAWIENIA ARANŻACJI. POWIERZCHNIE UŻYTKOWE WG PN ISO-9836:1997, POWIERZCHNIA DO WYSOKOŚCI 1,9m - POWIERZCHNIA POMOCNICZA, POWIERZCHNIA OD WYSOKOŚCI 1,9m - POWIERZCHNIA PODSTAWOWA



**Powierzchnia użytkowa całkowita**

**Lokal 1 - 110,62m<sup>2</sup>**

**Lokal 2 - 110,62m<sup>2</sup>**

**Powierzchnia działki 189/26 - 1010m<sup>2</sup>**

**Powierzchnia działki 189/27 - 1010m<sup>2</sup>**