

OSIEDLE SZANOWANY DOM

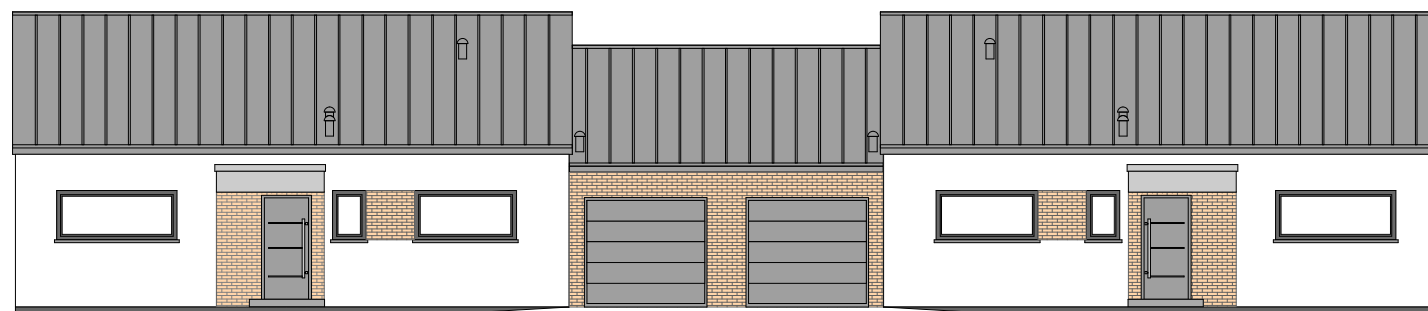


BUDYNEK MIESZKALNY JEDNORODZINNY DWULOKALOWY

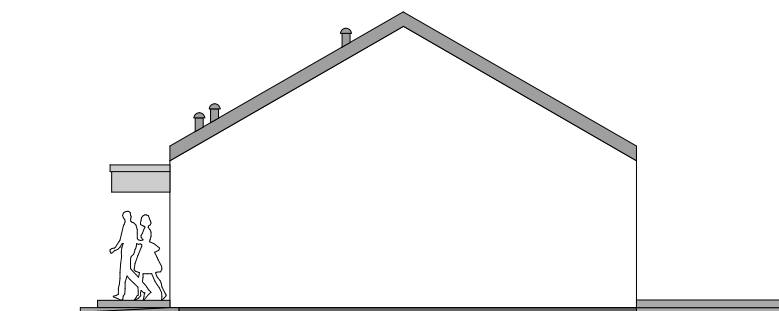
Adres Inwestycji:
gmina Sława, powiat wschowski, woj. lubuskie
67-410 Sława, Radzyń, ul. Babie lato
Działka nr 189/26, 189/27

Standard wykończenia budynku z zewnątrz:

1. Elewacja: tynk strukturalny w kolorze złamanej bieli, garaż - płytka elewacyjna w kolorze czerwonej cegły.
2. Dach: blacha z rąbkiem stojącym Plannja Emka Clic Mat w kolorze szarym.
3. Orynnowanie w kolorze szarym.
4. Okna trzy szybowe kolor biały wewnątrz, na zewnątrz kolor szary.
5. Rolety okienne zewnętrzne, elektryczne w kolorze szarym.
6. Brama garażowa segmentowa kolor szary.
7. Drzwi wejściowe antywłamaniowe, kolor szary.
8. Na południowej pości dachu kompletna instalacja fotowoltaiczna o mocy 5kW na każdy lokal.
9. Oświetlenie z czujnikiem ruchu nad wejściem.
10. Zewnętrzny kran do wody ogrodowej.
11. Wyrównany teren dookoła domu.
12. Wybrukowany taras z kostki betonowej, kolor szary i grafit.
13. Wybrukowane dojeścia i podjazd do garażu, kostką brukową, kolor szary i grafit.
14. Ogrodzenie z 3 stron budynku (bez frontu) siatką panelową o wys. 150cm.



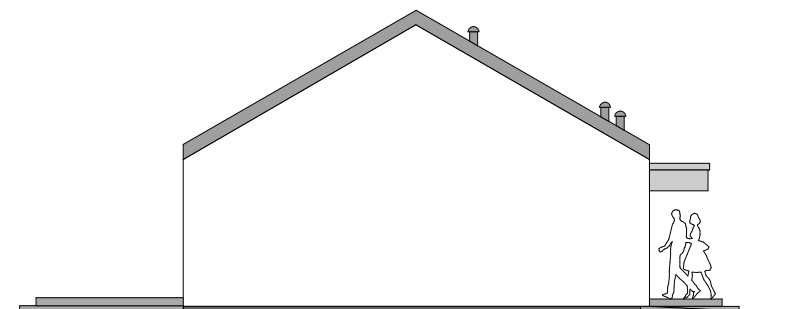
ELEWACJA PÓŁNOCNA



ELEWACJA ZACHODNIA



ELEWACJA POŁUDNIOWA



ELEWACJA WSCHODNIA

