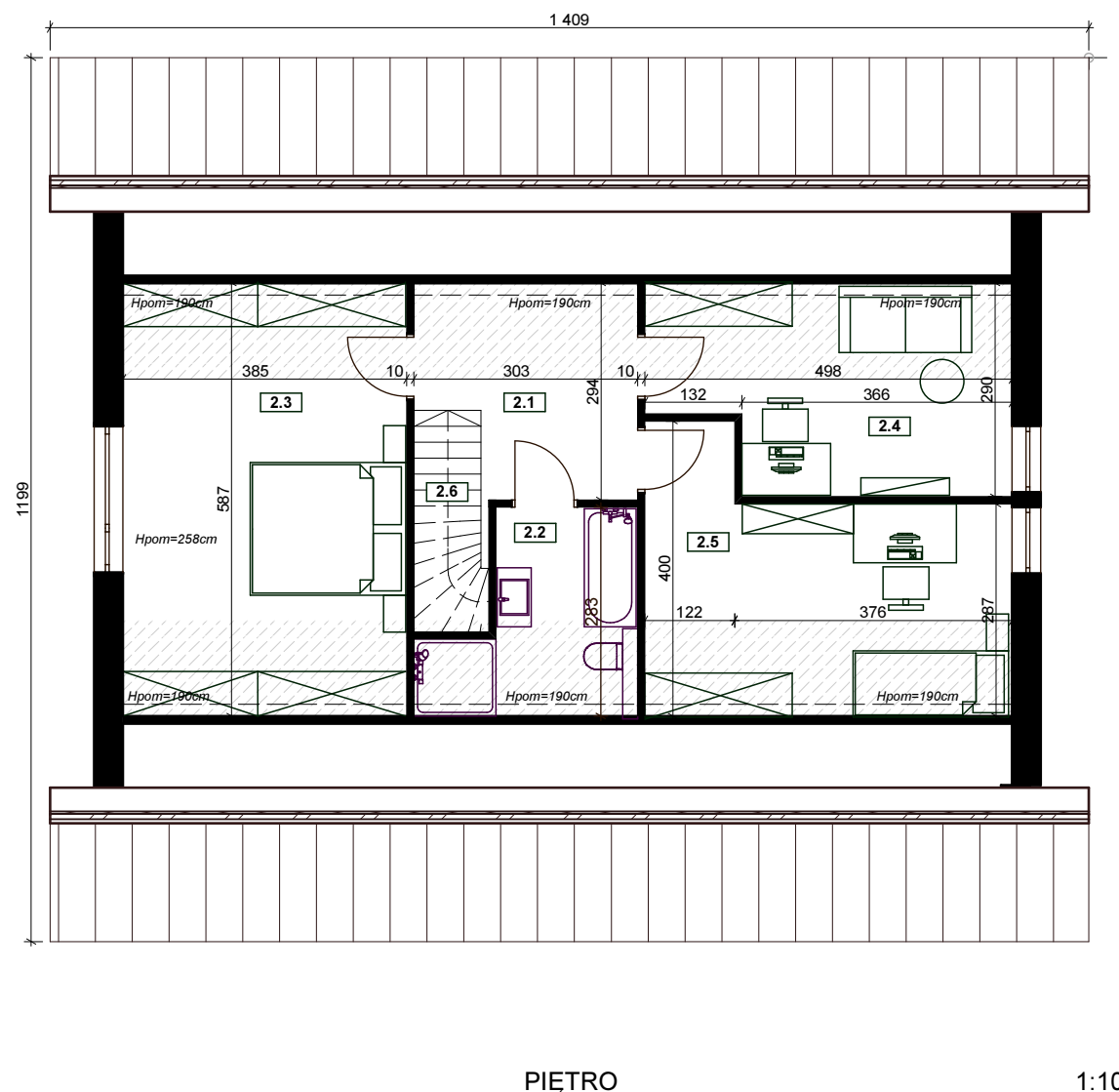
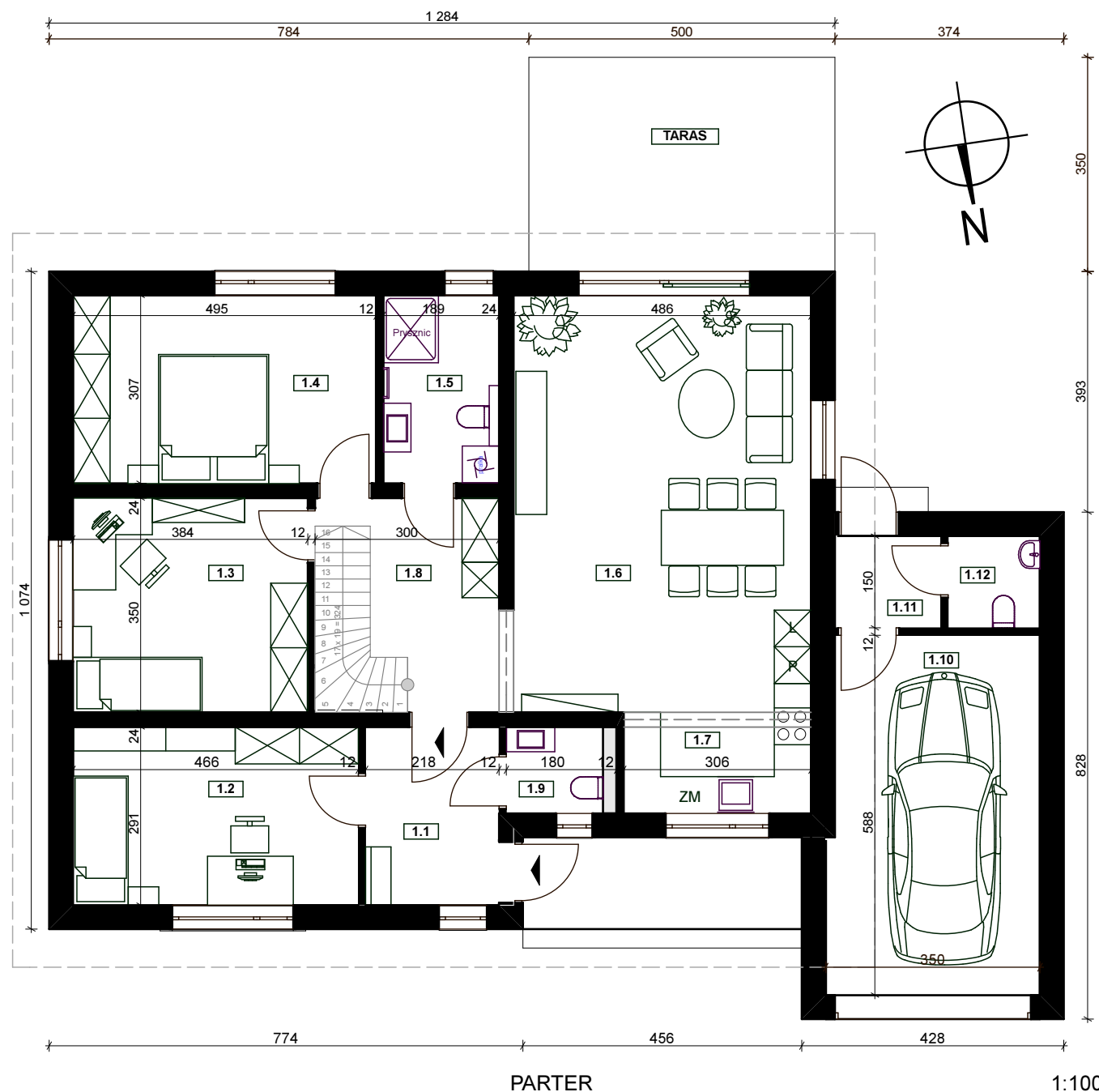


OSIEDLE SZANOWANY DOM



BUDYNEK MIESZKALNY JEDNORODZINNY

Adres Inwestycji:
gmina Sława, powiat wschowski, woj. lubuskie
67-410 Sława, Radzyń, ul. Babie lato
Działka nr 189/25



Numer i nazwa pomieszczenia	Powierzchnia użytkowa	
	podstawowa	pomocnicza
1.1 Wtrotłap	6,14	
1.2 Pokój	13,26	
1.3 Pokój	13,13	
1.4 Pokój	14,88	
1.5 Łazienka	5,61	
1.6 Salon z jadalnią	32,63	
1.7 Kuchnia	4,98	
1.8 Hol	10,25	
1.9 WC	2,41	
1.10 Garaż	20,25	
1.11 Pom. gospodarcze	2,71	
1.12 WC	2,21	
PARTER 128,46		
2.1 Hol	7,20	0,49
2.2 Łazienka	6,10	0,49
2.3 Pokój	21,24	1,22
2.4 Pokój	12,05	0,79
2.5 Pokój	14,87	0,79
2.6 Schody	3,28	
PIĘTRO 64,74 3,78		

Powierzchnia użytkowa całkowita 196,98m²
Powierzchnia działki 813m²

KARTA KATALOGOWA ZOSTAŁA OPRACOWANA NA PODSTAWIE PROJEKTU BUDOWLANEGO I NIE STANOWI WIERNEGO ODWZOROWANIA POWSTAŁEGO BUDYNKU MIESZKALNEGO. W TOKU PRAC BUDOWLANÝCH MOGĄ POWSTAĆ ZMIANY W STOSUNKU DO INFORMACJI ZAWARTYCH W KARCIE. WYPOSAŻENIE POMIESZCZEŃ POKAZANO W CELU PRZEDSTAWIENIA ARANŻACJI. POWIERZCHNIE UŻYTKOWE WG PN ISO-9836:1997, POWIERZCHNIA DO WYSOKOŚCI 1,9m - POWIERZCHNIA POMOCNICZA, POWIERZCHNIA OD WYSOKOŚCI 1,9m - POWIERZCHNIA PODSTAWOWA

