

OSIEDLE SZANOWANY DOM

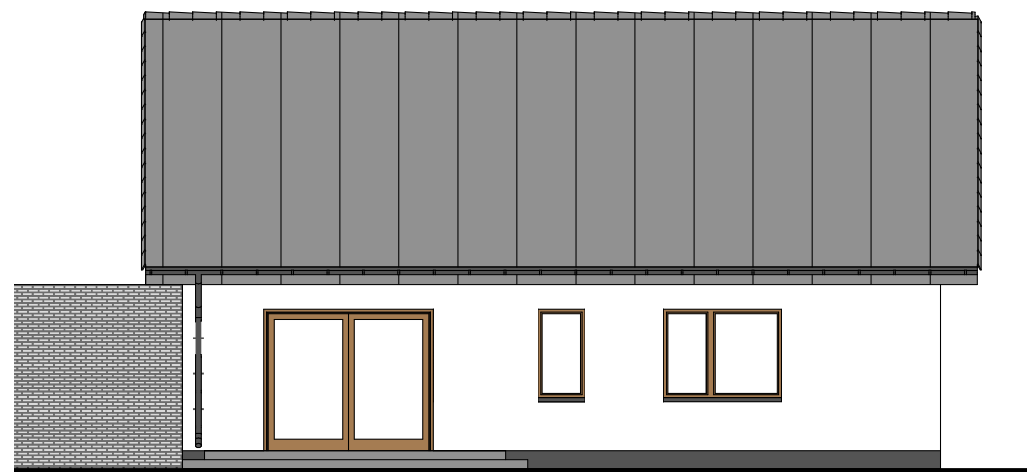


BUDYNEK MIESZKALNY JEDNORODZINNY

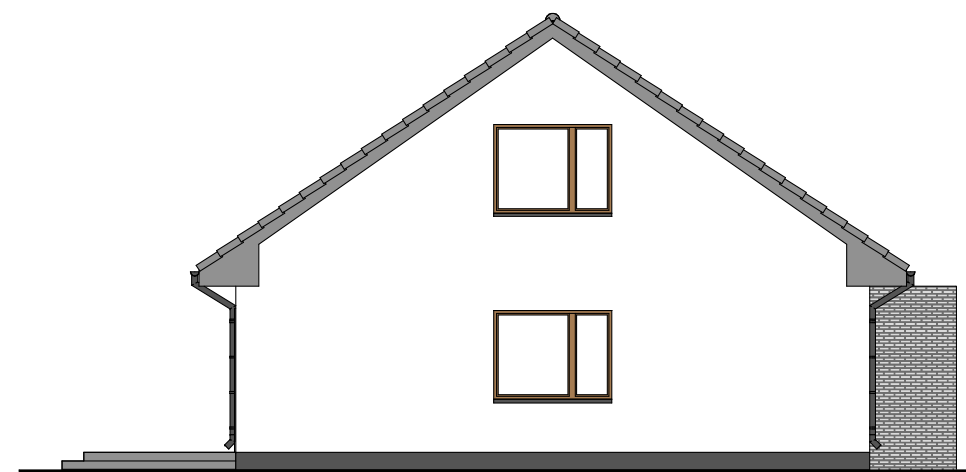
Adres Inwestycji:
gmina Sława, powiat wschowski, woj. lubuskie
67-410 Sława, Radzyń, ul. Babie lato
Działka nr 189/25

Standard wykończenia budynku na zewnątrz:

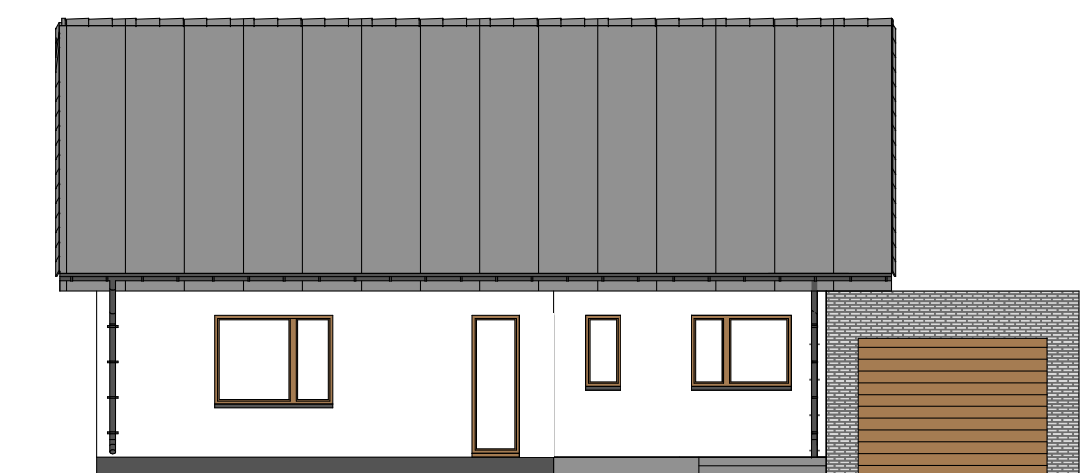
1. Elewacja: tynk strukturalny w kolorze złamanej bieli, garaż - płytka elewacyjna w kolorze szarym.
2. Dach: blacha z rąbkim stojącym Plannja Emka Clic Mat w kolorze antracyt
3. Orynowanie w kolorze antracyt.
4. Okna trzy szybowe kolor biały wewnątrz, na zewnątrz Winchester (dekor drewna) lub antracyt.
5. Rolety okienne zewnętrzne, elektryczne w kolorze antracyt.
6. Brama garażowa segmentowa kolor antracyt.
7. Drzwi wejściowe antywłamaniowe, kolor winchester lub antracyt.
8. Na południowej pości dachu kompletna instalacja fotowoltaiczna o mocy 10kW.
9. Oświetlenie z czujnikiem ruchu nad wejściem.
10. Zewnętrzny kran do wody ogrodowej.
11. Wyrównany teren dookoła domu.
12. Wybrukowany taras o powierzchni z kostki betonowej, kolor szary i grafit.
13. Wybrukowane dojścia i podjazd do garażu, kostką brukową, kolor szary i grafit.
14. Ogrodzenie z 3 stron budynku (bez frontu) siatką panelową o wys. 150cm.



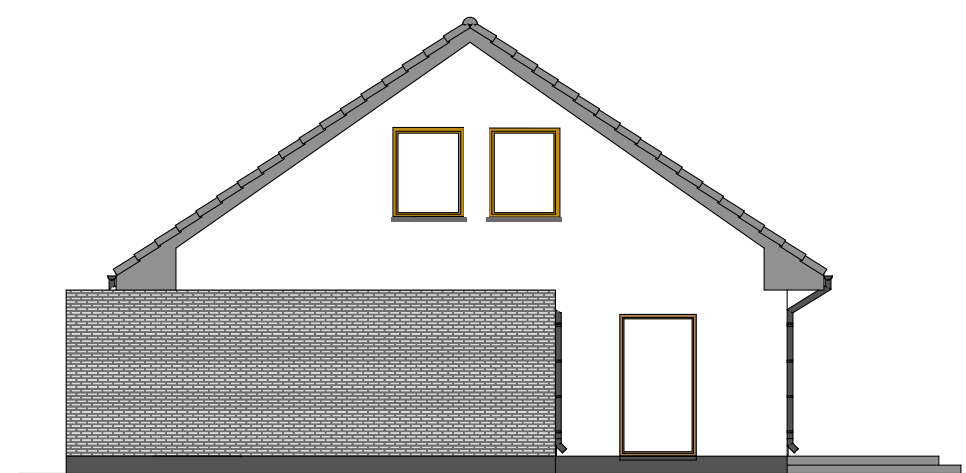
ELEWACJA POŁUDNIOWA



ELEWACJA WSCHODNIA



ELEWACJA PÓŁNOCNA



ELEWACJA ZACHODNIA

